

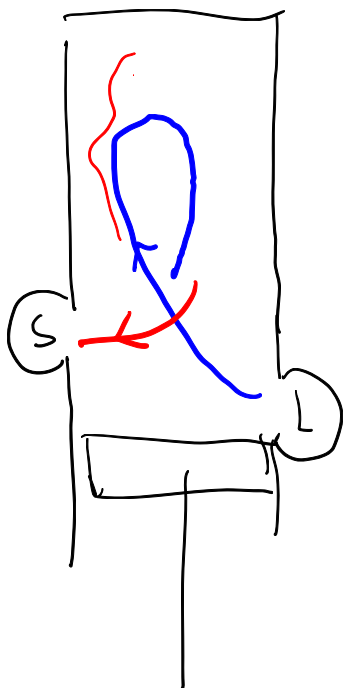
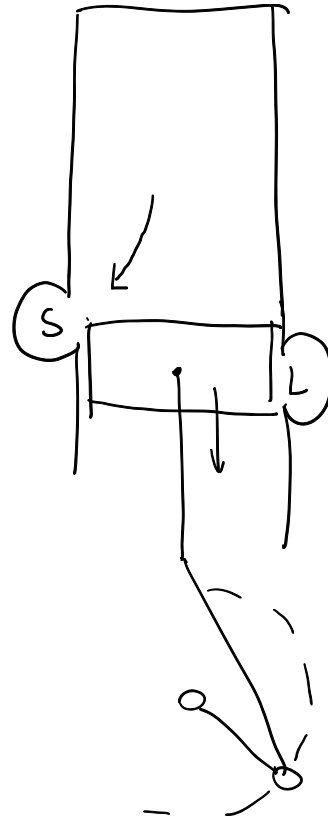
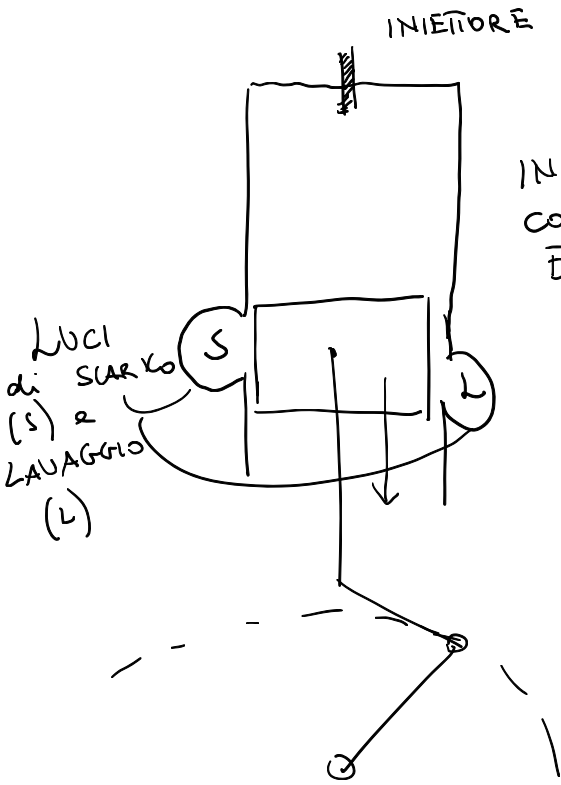
MOTORI a 2 TEMPI

2 STROKES : 2 course

LAVAGGIO : (riempimento e teorico del cilindro)

TRASVERSALE LONGITUDINALE

LAVAGGIO TRASVERSALE



LAVAGGIO TRASVERSALE, direzione

← Mescolamento
tra aria
fresca e fumi
fino a quando
non c'è solo
che ARIA (P3)

del flusso
in senso
trasversale
al cilindro

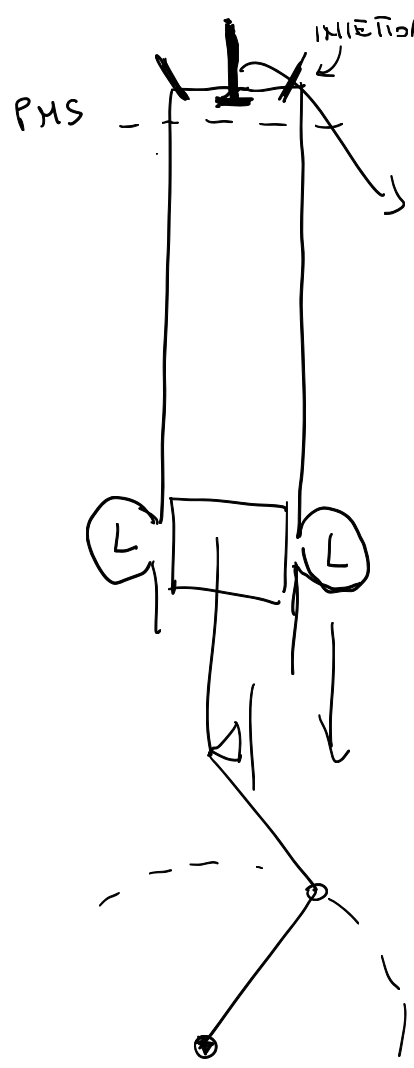
LAVAGGIO LONGITUDINALE

LONGITUDINALE

caratteristica peculiare dei motori NAVALI, perché hanno

C/D elevato, cioè i cilindri sono alti.

$$\frac{\text{CORSA}}{\text{DIAMETRO}}$$

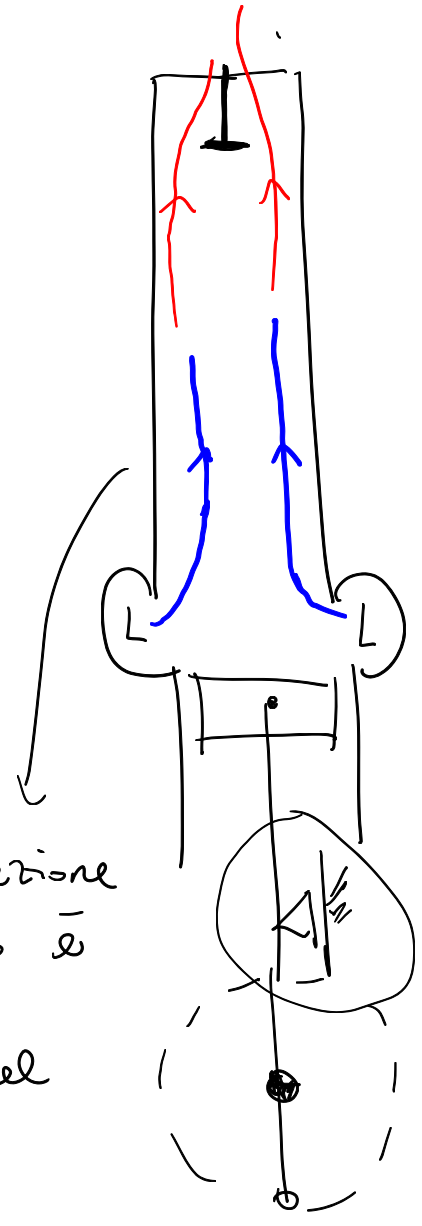


VALVOLA DI SCARICO

→ 2 LUCCI di LAVAGGIO

FASE:
INIEZIONE
COMBUSTIONE
ESPANSIONE

la direzione del flusso è in senso ASSIALE del cilindro



COMPRESSIONE

Nei motori navali è utilizzato questo tipo di LAVAGGIO

